



SÉCURE

BioStar System - Access Control System -

2015 Products & Solution

SYSTEM OPERATION / TERMINAL UNIT
I/O DEVICE / ACCESSORIES

What's "BioStar" System?

バイオスター・システムとは？

バイオスター・システムは、高度なセキュリティレベルとともに、スピーディで安定的な運用と優れたコストパフォーマンスを実現する新発想の入退室管理&勤怠管理システムです。ターミナルユニットと専用アプリケーション、そしてアクセサリ機器によって構成されています。



私たち、株式会社セキュアは、「バイオスター」のオリジナル開発メーカーである Suprema Inc.の日本公式総代理店です。

➡ 入退室管理ターミナルユニット



FaceStation

顔認証多機能 IP ターミナル



BioStationT2

指紋認証高機能 IP ターミナル



BioLite Net

防塵防水指紋認証 IP ターミナル



BioEntry

指紋認証 IP ターミナル



X-Station

タッチパネル×カメラ搭載認証 IP ターミナル



Xpass

防塵防水 IC カード専用 IP ターミナル

バイオスター・システムを開発するsuprema社は、生体認証技術で世界のセキュリティ市場をリードするグローバルメーカーです。指紋認証モジュールを中心に欧米で高いシェアを確保し、2011年度は世界100カ国以上の国々に年間10,000台の製品を出荷しました。世界最高レベルの指紋認証技術を背景に、日本の警察庁(指紋登録器)や米国のFBI(Live-Scanner)など、ハイレベルな精度と運用効率が要求される捜査機関でも採用されています。



精度と反応スピードに優れた
様々な認証方式を採用

生体(顔・指紋)認証のほか、ICカード、暗証番号入力など複数の認証方法を選択することができます。また、認証方法はユーザー毎に組み合わせを設定することも可能です。



顔認証 指紋認証 カード認証 テンキー認証

バイオスター・システム 5つのメリット

1 導入&運用コストを低減します

IPベース/PCレスで運用できる設計と優れた生体認証を採用することで、高いセキュリティレベルの実現と導入から運用、さらにメンテナンスまでのコストの削減を両立させることが可能になりました。

2 ハイレベルなセキュリティを実現します

PマークやISMSなど、様々な規格の取得はもちろん、2人のユーザーの同時認証を要求するダブル認証や、アンチパスバック(APB)機能、ユーザーグループ毎の詳細なアクセス権限設定など高度な運用が可能です。

3 様々な用途・目的・環境に、マルチに対応します

生体認証/ICカード/暗証番号(PIN)といった認証方式の選択ができるほか、簡易的なスタンドアロン設置・複数ゲート管理への対応・防塵防水仕様モデルなど、柔軟なアレンジを想定した設計を採用しています。

4 最大512台までのゲートを一元管理することができます

ターミナルユニットは、国内のほとんどの電気錠と組み合わせて使用することができます。ネットワーク上のPCに専用アプリケーションをインストールすれば、最大で512台のターミナルを簡単に管理することができます。

5 高度な勤怠管理機能を搭載しています

バイオスター・システムは、高度な勤怠管理機能もサポート。指紋認証による入退室と勤怠の管理を同時に行うことで、不正打刻や打刻漏れを防止。また、タイムカードの収集と集計の手間を省き、コストも軽減します。

➡ テクノロジー

IPベース/PCレス対応

ターミナルユニットは、TCP/IPで認識されるシステムを採用しています。さらにターミナルユニット自体が個別に認証・ログ記録を行うので管理PCなしの運用もでき、用途にあわせて、柔軟なシステム構築が可能です。



高度なネットワーク性能

専用アプリケーションを、サーバーやPCを介して使用することで、最大512台のターミナルをそれぞれ異なる認証条件を指定しながら、一元管理することができます。さらに、有線LAN以外にも、ワイヤレスLANに対応のターミナルユニットもラインナップしています。



大容量メモリ/高性能CPU

IDの認証処理をターミナルユニット内部で行う設計です。指紋情報であれば最大200,000指(40万テンプレート)が登録可能*。また、単独でID登録・ログ解析ができるので、スタンドアロンでの運用にも対応します。



拡張性を重視した柔軟設計

豊富なラインナップのターミナルユニットとアプリケーションから、用途にあわせて最適な組み合わせをチョイスすることができます。また、USB、RS485、RS232ポートを備えるなど、様々なデバイスとの接続も可能です。



アプリケーションと入出力デバイス



専用アプリケーションにより、最大512ゲートまでの入退室管理や勤怠管理のほか、WEBを介しての管理や在席管理、ログ情報の自動メール送信など、様々なソリューションが用意されています。また、バイオスター・システム専用の入出力デバイスを使用することにより、ドアロック機構はもちろん、監視カメラや各種センサー系の機械警備システムやエレベーター制御システムとの連動も可能です。

システム拡張をサポートする各種機能

ターミナルユニットには、様々な方式の認証モジュールのほか、より便利な活用を実現するための機能が搭載されています。



タッチパネル
番号入力、文字入力、ユーザー登録、端末の設定、ログの管理など、多彩な操作が可能です。



スタンドアロン運用
PCやネットワーク、制御盤を使わず、ターミナル単独での運用が可能です。



PoE給電
電源供給と通信を1本のLANケーブルで行います。



防塵防水仕様
IEC(国際電気標準会議)の防塵・防水の保護規格「IP65」準拠モデルは屋外での運用にも対応します。



カメラ搭載
認証時の顔画像の撮影やビデオフォン子機のカメラとして使用します。



勤怠管理対応
専用アプリによる勤怠管理に全モデル対応しています。

System Operation

システムオペレーション

「IPベース=分散制御」による次世代の入退室管理システム

バイオスター・システムは、従来の入退室管理システムとは一線を画すユニークで画期的なセキュリティソリューションです。電源供給と通信を1本のLANケーブルで行い*、さらにターミナルユニットが直接ゲートをコントロールする仕組みとしているので、1ゲート単位での増設(あるいは撤去)でも、優れたコストパフォーマンスを発揮します。

「IPベース」の特徴

- 1ゲートあたりの設置コストを削減
- 機能拡張/追加設置が容易
- 安定性とメンテナンス性に優れたシステム
- PoE対応* (LANケーブル1本で通信と電源供給を実現)
- 長期運用コストの削減

*PoEに対応していないモデルもございます。詳しくはP10-11でご確認ください。

ターミナルユニットからの管理

アクセスラック、ゾーン、ユーザー設定のほか、カメラなどの様々なセキュリティデバイスとの連携など、管理用PC以外のみならず、タッチパネル画面を搭載したターミナルユニットから、直接操作することができます。



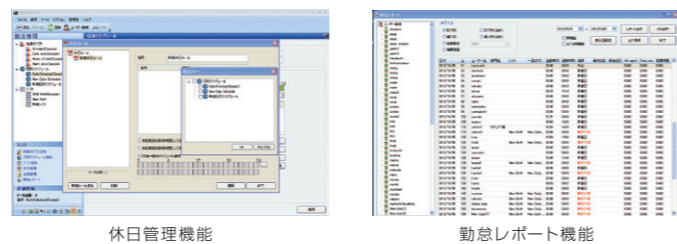
セキュリティオペレーション

目的や用途にあわせ「アプリケーション」+「ターミナルユニット」をアレンジすることで様々な機能を実現し、高度で効率的なセキュリティオペレーションを実現します。

ID認証関連機能	生体認証機能(指紋/顔)	ICカード認証機能(Felica/Mifare/EM)	テンキー(暗証番号)入力認証機能
セキュリティ関連機能	アンチパスバック(APB)機能 同じIDで2回連続して認証できないようにする機能 連続して認証は可能だが、違反ログとして記録する機能 複数の端末でAPBを働かせる機能	認証制限機能 1度認証した後、指定した時間内認証不可にする機能 指定時間内に認証できる回数を設定する機能	ダブル認証機能 制限時間内に二人の認証がないと認証不可 警戒モード機能 あらゆる認証を不可にする機能
ユーザー管理機能	端末ロック機能 管理ソフトからの設定変更を防止する機能	ブラックリスト機能 紛失カードなどのアクセス権 取消・管理機能	ホールドアップ機能 認証時、内部的にイベントを発生させる機能
イベント関連機能	スケジュール管理機能 端末別/ユーザー別に認証可能な時間帯を 曜日毎に設定	時間帯別認証方法設定 時間帯毎の認証方法を変更 例) 10時~20時→指紋 20時~10時→カード+指紋	ユーザー別認証設定 ユーザー毎に認証方法を設定 例) Aさん→指紋 Bさん→カード Cさん→PIN+指紋
	コマンドカード機能 ユーザー登録用/削除用カードにより、 管理ソフトなしでユーザー管理可能な機能	自動解錠/施錠管理機能 指定した時間の間、電気錠を連続解錠状態あるいは 連続施錠状態にする機能	
	アラーム機能 各種イベント毎に画面ポップアップや アラーム音などを設定	メール転送機能 各種イベントをメール転送	こじ開け通知機能 ドアがこじ開けられた時にイベント発生
	ドア開放状態管理機能 設定時間以上ドアが開放されているとイベント発生	強制開放機能 火災やイベント発生時にドアを強制開放	

バイオスター・システムにおける勤怠管理機能

高度なアクセスコントロールシステムの管理以外に勤怠管理の機能をサポートしています。各拠点の端末から勤怠ログを収集し、予め作成した勤務シフトにあわせた勤怠レポートを簡単に作成することができます。勤怠レポートは、「バイオスター」標準フォーマットの他、CSVファイルで出力することもできるため、他の就業管理ソフトや給与管理ソフトと連携することも可能です。また、この「勤怠管理ソリューション」は、バイオスター・システム全てのターミナルユニットで、顔・指紋を含む全認証方式で、ご利用いただけます。



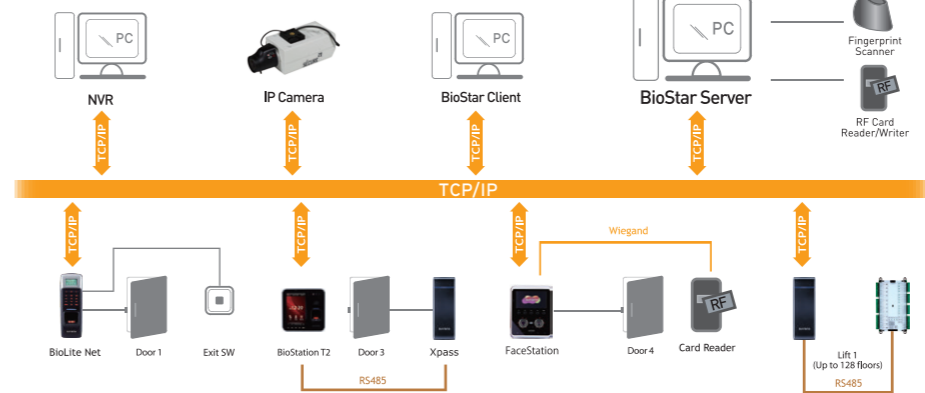
コントロールアプリケーション

バイオスター・システムにおいて基本となるアプリケーションをご案内します。監視カメラや各種セキュリティセンサー等(機械警備機器)との連動、さらにエレベーター制御システムもご用意しておりますので、お気軽に当社までお問い合わせください。お客様の用途にあわせたカスタマイズも可能です。

バイオスターエンタープライズ IPベース入退室管理

「バイオスターエンタープライズ」は入退室管理に必要な多彩な機能を、簡単かつ直感的に設定できるように設計された、バイオスター・システム専用の高機能アクセスコントロールソフトウェアです。入退室・アクセス権限の管理を始め、勤怠管理・在席管理など、幅広い業務をサポートします。生体情報管理機能も備えるほか、ターミナルユニットを最大512台まで一元管理することができます。

セッティングイメージ



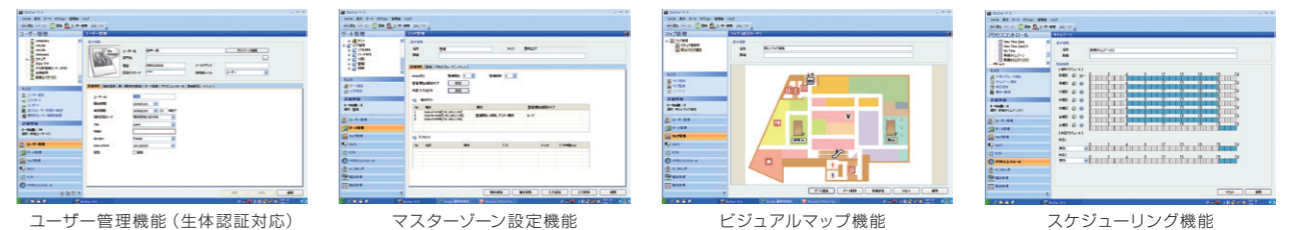
主な機能と特徴

- サーバー、クライアント式ソフトウェア
- 最大512台のターミナルユニットを管理
- エレベーター管理機能
- IPカメラ、NVRとの統合管理機能
- アンチパスバック(APB)&マスターゾーン機能
- Eメール通知
- ビジュアルマップ機能
- 勤怠管理&在席管理機能
- 各種レポート機能
- ファイル管理対応等

BioStarサーバー推奨PCスペック (カッコ内はクライアントの推奨スペック)

- CPU : 2GHz以上 (1GHz以上)
- メモリ : 2GB以上 (512MB以上)
- HDD : 最低10GB以上の空き容量が必要 (5GB以上の空き容量が必要)
- OS : Windows 7, Windows Server 2008 R2, Windows Vista, Windows XP : Service Pack 1以上, Windows 2003, Windows 2000 : Service Pack 4以上

管理画面イメージ



バイオスターライト WEBベース入退室管理

「バイオスターライト」は、ターミナルユニットにあらかじめ内蔵されたWEBサーバー・アプリケーションです。専用の管理PCやインストールを必要とせず、ネットワーク上の任意のPCのWEBブラウザからターミナルにアクセスし、操作することも可能です。

セッティングイメージ



主な機能と特徴

- 汎用WEBブラウザで運用管理が可能
- PCへBioStarソフトウェアのインストールが不要
- 親機1台で最大9台のターミナルユニットを管理
- シンプルなユーザーインターフェース

管理画面 (WEBブラウザ) イメージ



Terminal Unit

ターミナルユニット

顔認証多機能 IPターミナル

FaceStation

フェイスステーション



型番 FSM



最大利用人数 10,000 ログ記録数 1,000,000(event), 10,000(image)



主要スペック ※詳細スペックシートは10ページに掲載

- **Intelligent Face Recognition Technology**
'偽顔'検知を搭載した高速・高精度・高セキュリティの顔認証を搭載。
- **Intuitive Touch Screen GUI**
4.3インチの高精細タッチパネルで直感的なメニュー操作を実現。
- **Ultra Performance**
高性能デュアルCPUを搭載。10,000人のユーザーをストレスなく管理。
- **Versatile Interfaces**
WiFi, TCP/IP, RS485/232, Wiegand, リレーなど、様々な入出力に対応。
- **Video Phone**
IPベースのビデオ+音声通信が可能。SIPサーバーにも対応。
- **Built-in Card Reader**
ICカード(Mifare)、ID+パスワードでの認証も可能。

Terminal Unit

ターミナルユニット

指紋認証高機能 IPターミナル

BioStation T2

バイオステーション T2



型番 BST2M



最大利用人数 200,000 ログ記録数 1,000,000(event), 5,000(image)



主要スペック ※詳細スペックシートは10ページに掲載

- **Face Detection Technology**
人物の顔を自動検知し、アクセスログに添付して保存。
- **Intuitive Touch Screen GUI**
5.0インチの高精細タッチパネルで直感的なメニュー操作を実現。
- **Embedded Web Server**
管理ソフト「バイオスターライト」を内蔵。WEBブラウザでの管理が可能。
- **Ultra Performance**
高性能デュアルCPUを搭載。1:3000の指紋認証を1秒未満で処理。
- **Versatile Interfaces**
PoE, WiFi, TCP/IP, RS485/232, Wiegand, リレーなど、様々な入出力に対応。
- **Video Phone**
IPベースのビデオ+音声通信が可能。SIPサーバーにも対応。
- **Built-in Card Reader**
ICカード(Mifare)、ID+パスワードでの認証も可能。

各部の名称と機能

直感的な操作が可能なタッチスクリーンGUI

ID、パスワードの入力のほかユーザー登録、端末の設定、ログの管理など、FaceStationの全ての機能を直感的な操作で行うことができます。



ファンクションキー

4つのファンクションキーには出勤や退勤などの勤怠イベントのほか、警備の警戒・解除といった動作を割り当てることが可能です。



ICカードリーダー

FaceStationは、顔認証のほかICカード認証、ID+パスワードの照合で個人認証を行うこともできます。これらの認証はAND/OR*で設定することが可能です。



コールボタン

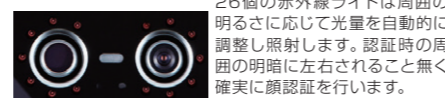
FaceStationをインターフォン機として使用する場合には2通りのシステムで構築できます。
①付属のBioStar VideoPhoneソフトウェアをネットワーク上のPCにインストールする。
②SIPサーバーに接続してIP Phoneの呼び出し端末として使用する。



BioStar VideoPhone

赤外線カメラ+ライブカメラ

FaceStationの顔認証は、赤外線カメラとライブカメラで同時に撮影した顔画像を比較することで、写真などによる偽顔とライブフェイスを区別します。
ライブカメラは、アクセスログに顔画像を添付する際にも使用されます。



アダプティブ赤外線ライト

26個の赤外線ライトは周囲の明るさに応じて光量を自動的に調整し照射します。認証時の周囲の明るさに左右されることなく確実に顔認証を行います。

各部の名称と機能

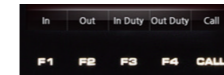
直感的な操作が可能なタッチスクリーンGUI

ID、パスワードの入力のほかユーザー登録、端末の設定、ログの管理など、BioStation T2の全ての機能を直感的な操作で行うことができます。



ファンクションキー

4つのファンクションキーには出勤や退勤などの勤怠イベントのほか、警備の警戒・解除といった動作を割り当てることが可能です。



コールボタン

BioStation T2をインターフォン機として使用する場合には2通りのシステムで構築できます。
①付属のBioStar VideoPhoneソフトウェアをネットワーク上のPCにインストールする。
②SIPサーバーに接続してIP Phoneの呼び出し端末として使用する。



BioStar VideoPhone

カメラ

高度な顔検知機能によって認証時のユーザーの顔画像をキャプチャーし、アクセスログと一緒に保存します。また、ビデオフォン機として使用する場合に使用します。

ICカードリーダー

BioStation T2は、指紋認証のほかにICカード認証、ID+パスワードの照合で個人認証を行うこともできます。これらの認証はAND/OR*で設定することが可能です。



オプティカル指紋リーダー

世界最高水準の精度と速度を誇るSupremaの指紋認証技術は、200,000ユーザーまで1:N認証が可能です。高性能CPUを使用することで1:3000の認証を1秒未満で実現します。光学式指紋センサーはスキャンした指紋画像を高度な画像処理によって補正し、最適な指紋テンプレートとして読み取ることが可能です。



Terminal Unit

ターミナルユニット

防塵防水指紋認証 IPターミナル

BioLite Net



バイオライト・ネット

型番 BLN



最大利用人数	5,000
ログ記録数	50,000(event)

主要スペック ※詳細スペックシートは10ページに掲載

- 最大利用人数(指紋) 5,000人。イベントログ50,000件。
- 24MBのメモリと400MHzのCPUを搭載。
- 防塵・防水設計により屋外での使用が可能(IP65)。
- 指紋、テンキー、MifareカードをAND/OR*で認証可能。
- 128×64pixelグラフィック液晶パネル搭載。
- PCや制御盤を使わないスタンドアロン運用も可能。



タッチパネル×カメラ搭載認証 IPターミナル

X-Station



Xステーション

型番 XST



最大利用人数	200,000
ログ記録数	1,000,000(event), 5,000(image)

主要スペック ※詳細スペックシートは11ページに掲載

- 人物の顔を自動検知し、アクセスログに添付して保存。
- 3.5インチの高精細タッチパネルで直感的なメニュー操作を実現。
- Mifareカード認証、テンキーでのパスワード認証に対応。
- スタンドアロン運用。本体にはドアコントロール機能が内蔵。
- 顔検知機能を搭載。ICカード認証時に顔を検知した場合のみ解錠することが可能。
- 勤怠管理機能。出勤・退勤や外出など最大16項目を自由設定可能。
- 高速667MHzのCPU搭載。



指紋認証 IPターミナル

BioEntry



バイオエントリー

型番 [BioEntry W] Mifareカード対応 BEWM
FeliCaカード対応 BEWI
[BioEntry Plus] FeliCaカード対応 BEPI
Mifareカード対応 BEPM
EMカード対応 BEPL



防塵・防水設計

最大利用人数	5,000
ログ記録数	50,000(event)

主要スペック ※詳細スペックシートは10.11ページに掲載

- 最大利用人数(指紋) 5,000人。イベントログ50,000件。
- 24MBのメモリと400MHzのCPUを搭載。
- 幅50mmのスタイリッシュデザイン。
- 指紋、ICカードをAND/OR*で認証可能。
- 6色マルチカラーLEDとマルチトーンブザーで状態表示。
- PCや制御盤を使わないスタンドアロン運用も可能。
- 防塵・防水設計により屋外での使用が可能(IP65)。*BioEntry Wのみ



防塵防水ICカード専用 IPターミナル

Xpass



エックスパス

型番 [Xpass] Mifareカード対応 XPM-E
EMカード対応 XPE-E
[Xpass Slim] マルチカード対応 XPS2M

Xpass

Xpass Slim



防塵・防水設計

最大利用人数	Xpass 40,000 / Xpass Slim 50,000
ログ記録数	Xpass 50,000(event) / Xpass Slim 100,000(event)

主要スペック ※詳細スペックシートは11ページに掲載

- 最大利用人数(カード)数 50,000人(Xpass 40,000人)。
- 最大イベントログ100,000件(Xpass 50,000件)。
- 場所を選ばない、極薄でスタイリッシュデザイン(Xpass=27mm/Xpass Slim=11.4mm)。
- 24MBのメモリと32bit-MicroprocessorのCPUを搭載。
- 防塵・防水設計により屋外での使用が可能(IP65)。
- PCや制御盤を使わないスタンドアロン運用も可能。



I/O Control

入出力制御機器

セパレートI/Oコントローラー

Secure I/O

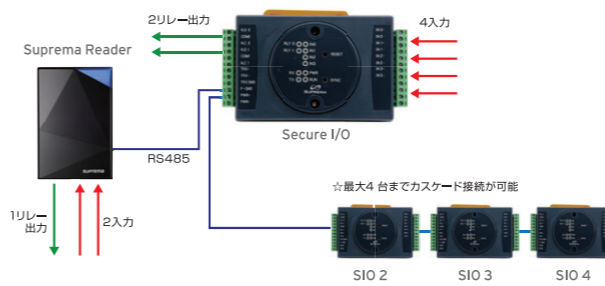
セキュアI/O

型番 Secure I/O



- CPU:16MHz,8bit Microprocessor
- 入力:4入力,出力:2出力
- ホスト通信:RS485
- 表示:10ステータスLED
- 電源:12VDC@300mA
- 最大4台までカスケード接続が可能

運用イメージ

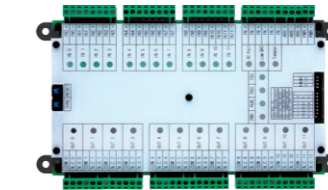


エレベーター用拡張I/Oユニット

Lift I/O

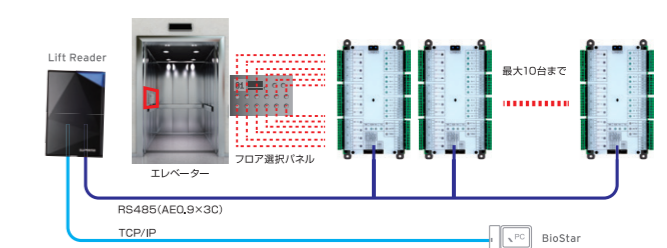
リフトI/O

型番 Lift I/O



- CPU:16MHz,8bit Microprocessor
- 入力:12入力,出力:12Cリレー出力
- ホスト通信:RS485
- 表示:31ステータスLED
- 電源:12VDC@500mA
- 最大10台までカスケード接続が可能

運用イメージ



Accessories

アクセサリ

USB接続指紋登録リーダー

BioMini | バイオミニ

型番 BioMini



- 卓上指紋リーダー
- パソコンにUSBで接続
- 500dpi光学式センサー
- サイズ:66×90×58 mm

USB接続ICカード登録リーダー

DE-620

型番 DE-620



- 卓上カードリーダー
- パソコンにUSBで接続

ターミナル据置設置用スタンド

BioStand | バイオスタンド

型番 **st



- ターミナル据置設置用スタンド

ターミナル専用AC/DCアダプタ

DC Adapter

型番 **-A



- ターミナル専用AC/DCアダプタ

Specification 製品スペック一覧

	FaceStation	BioStation T2	BioLite Net	BioEntry W	BioEntry Plus	X-Station	Xpass	Xpass Slim	
型式	FSM	BST2M	BLN	Mifareカード対応: BEWM Felicaカード対応: BEWI	FeliCaカード対応: BEPI Mifareカード対応: BEPM EMカード対応: BEPL	XST	Mifareカード対応: XPM-E EMカード対応: XPE-E	マルチカード対応: XPS2M	型式
									
本体希望小売価格(税抜)	オープン	オープン	オープン	オープン	オープン	オープン	オープン	オープン	本体希望小売価格(税抜)
認証方式	顔/ICカード/テンキー	指紋/ICカード/テンキー	指紋/ICカード/テンキー	指紋/ICカード	指紋/ICカード	ICカード/テンキー	ICカード	ICカード	認証方式
顔認識カメラ	Yes	Yes	-	-	-	Yes	-	-	顔認識カメラ
対応ICカード*	13.56MHz Mifare/DesFire	13.56MHz Mifare/DesFire	13.56MHz Mifare/DesFire	13.56MHz Mifare/DesFire iClass,Felica	iClass,Felica 125kHz EM 13.56MHz Mifare/DesFire	13.56MHz Mifare/DesFire	125kHz EM 13.56MHz Mifare/DesFire	Mifare,Felica,DesFire(CSN), ISO14443A/B, ISO15693 CSN	対応ICカード
テンプレート	10,000[1:1] 1,000[1:N]	400,000[1:1] 20,000[1:N]	10,000 (1:N)	10,000[1:N]	10,000[1:N]	-	-	-	テンプレート
最大ユーザー登録数	10,000	200,000	5,000	5,000	5,000	200,000	40,000	50,000	最大ユーザー登録数
アクセスログ	1,000,000 (10,000 Image logs)	1,000,000 (5,000 image logs)	50,000	50,000	50,000	1,000,000 (5,000 Image logs)	50,000	100,000	アクセスログ
ワイアレスLAN	Yes (オプション)	Yes (オプション)	-	-	-	-	-	-	ワイアレスLAN
TCP/IP	Yes	Yes	Yes	Yes	Yes	Yes	Yes	Yes	TCP/IP
RS485	2 ch	2 ch	1 ch	1 ch	1 ch	2 ch	1 ch	1 ch	RS485
RS232	Yes	Yes	-	-	-	-	-	-	RS232
Wiegand	In or Out (Switchable)	In or Out (Switchable)	In or Out (Switchable)	In or Out (Switchable)	In or Out (Switchable)	In or Out (Switchable)	In or Out (Switchable)	In or Out (Switchable)	Wiegand
TTL I/O	4 Inputs	4 Inputs	2 Inputs	2 Inputs	2 Inputs	2 Inputs	2 Inputs	2 Inputs	TTL I/O
内蔵リレー	2	2	1	1	1	1	1	1	内蔵リレー
USB	Host, Slave	Host, Slave	-	-	-	-	-	-	USB
CPU	667MHz RISC x 1 1.1GHz DSP x 1	667MHz RISC x 1 533MHz DSP x 1	533MHz DSP	533MHz DSP	533MHz DSP	667MHz RISC	533MHz DSP	533MHz DSP	CPU
メモリ	4GB Flash + 512MB	1GB flash + 256MB RAM	8MB flash + 16MB RAM	8MB flash + 8MB RAM	8MB flash + 8MB RAM	1GB flash + 128MB RAM	8MB flash + 16MB RAM	16MB flash + 16MB RAM	メモリ
LCDディスプレイ	4.3インチ WVGA touch screen	5.0インチ WVGA touch screen	128 x 64 graphic LCD	-	-	3.5インチ QVGA touch screen	-	-	LCDディスプレイ
LEDインジケータ	Multi-color LED	Multi-color LED	Multi-color LED	Multi-color LED	Multi-color LED	-	Multi-color LED	Multi-color LED	LEDインジケータ
サウンド	16-bit Hi-Fi sound	16-bit Hi-Fi sound	Multi-tone buzzer	Multi-tone buzzer	Multi-tone buzzer	16-bit Hi-Fi sound	Multi-tone buzzer	Multi-tone buzzer	サウンド
音声通知	16-bit Hi-Fi sound	16-bit Hi-Fi sound	-	-	-	16-bit Hi-Fi sound	-	-	音声通知
保護等級	-	-	IP65 (Outdoor)	IP65 (Outdoor)	-	-	IP65(Outdoor)	IP65(Outdoor)	保護等級
動作温度	-20℃~50℃	-20℃~50℃	-20℃~50℃	-20℃~50℃	-20℃~50℃	-20℃~50℃	-20℃~50℃	-35℃~65℃	動作温度
タンパー	Switch	Switch	Switch	Switch	Switch	Switch	Switch	Switch	タンパー
PoE	-	Yes	-	Yes	-	-	Yes	-	PoE
電気仕様	12VDC	12VDC	12VDC	12VDC	12VDC	12VDC	12VDC	12VDC	電気仕様
マウント	-	-	-	-	-	US/EU/Asia gang box, flush box or any flat surface	Mullion or any flat surface	US/EU/Asia gang box, flush box or any flat surface	マウント
規格	CE, FCC, KCC, RoHS	CE, FCC, KCC, RoHS	CE, FCC, KCC, RoHS, IP65	CE, FCC, KCC, RoHS, IP65	CE, FCC, KCC, RoHS	CE, FCC, KCC, RoHS	CE, FCC, KCC, RoHS, IP65	CE, FCC, KCC, RoHS, IP65	規格
寸法 (W×H×D, mm)	132 × 165 × 60	155 × 155 × 40	60 × 185 × 40	50 × 172 × 42	50 × 160 × 37	79 × 135 × 21	45 × 130 × 27	80 × 120 × 11.4	寸法 (W×H×D, mm)

*ICカードは、株式会社セキュアが販売する製品のみ動作を確認しています。カタログ表記で対応可能な規格であっても正常に読み取りができない場合がございます。



▲ 安全に関するご注意

- ご使用の際は、取扱説明書、工事説明書をよくお読みのうえ、正しく設置してご使用ください。
 - ①電源コードやケーブルを窓やドアなどにはさみ込まないでください。
 - ②専用のACアダプター(極性統一形プラグ)以外は使わないでください。
 - ③ACアダプターやACコードの配線工事を行う場合は、資格保有者が行ってください。誤った配線工事は、感電や火災の原因になることがあります。
 - ・電源配線工事には電気工事士の資格が必要です。販売店へご相談ください。
 - ④コンセントや配線器具の定格を超える使い方や、交流100V以外での使用はしないでください。
 - ⑤雷が鳴ったら本体やACアダプターに触れないでください。感電の原因になります。

■ Superma Inc. 日本総代理店

株式会社 セキュア

[東京本社 / 郡山営業所 / 大阪営業所 / 福岡営業所]

■ 製品に関するお問い合わせは

株式会社 トライアーク (西日本取扱店)

〒540-0024 大阪府大阪市中央区南新町2-3-7 塚本ビル1F

TEL. 06-6942-1653 FAX. 06-6942-1652

■ ご購入に関するお問い合わせは